

## Ekspontielle funktioner, før

23. november 2012  
08:32

Hvad kan du huske om eksponentielle funktioner?

[Eleverne får 15 - 20 minutter til at finde egenskaberne ved eksponentielle funktioner frem. Tilladte hjælpemidler: Alle (bøger, Internet, WordMat, notater, snak, spørg læreren,...)]

- Regneforskrift
- Graf
- Tabel
- a-formel, b-formel
- Vækstegenskab
- Fordoblings- og halveringskonstant

[Læreren samler op på tavlen ud for hvert enkelt punkt]

### Opgaver med eksponentielle funktioner:

Fronter > Rå matematik > Forløb 2: Funktioner > Opgaver med eksponentielle funktioner

# Eksponentielle funktioner, efter

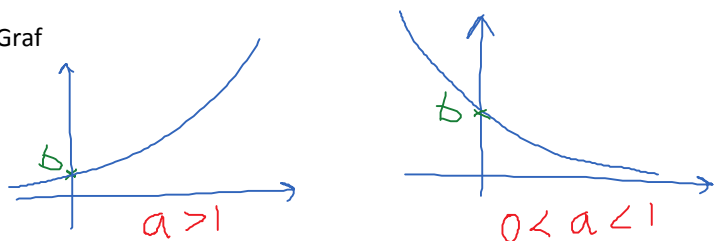
12. september 2012  
19:21

## Hvad kan du huske om eksponentielle funktioner?

- Regneforskrift

$$y = b \cdot a^x, \quad a > 0, \quad b > 0$$

- Graf



- Tabel

x	0	+1
y	b	a

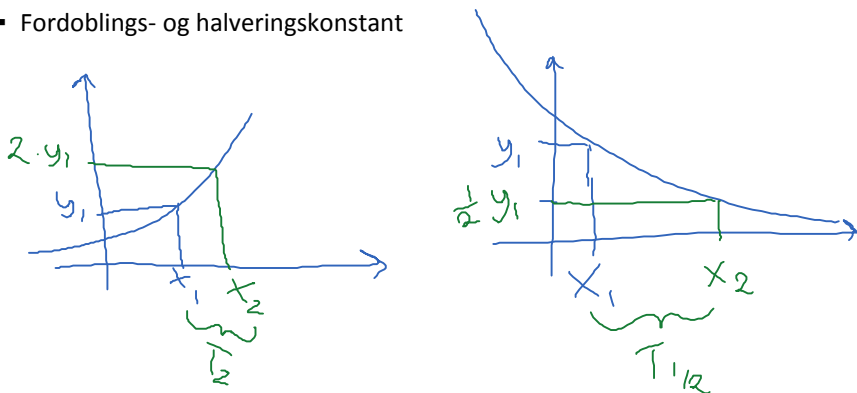
- a-formel, b-formel

$$a = \frac{x_2 - x_1}{\sqrt{\frac{y_2}{y_1}}}, \quad b = \frac{y_1}{a^{x_1}}$$

- Vækstegenskab

Fast procentvis stigning/fald pr. x-enhed.  
a er fremskrivningsfaktoren.

- Fordoblings- og halveringskonstant



$$T_2 = \frac{\log(2)}{\log(a)}$$

$$T_{1/2} = \frac{\log(1/2)}{\log(a)}$$

### Opgaver med eksponentielle funktioner:

Frønter > Rå matematik > Forløb 2: Funktioner > Opgaver med eksponentielle funktioner